

未来へと輝く、
素敵な思い出を作りましょう。



桂浜公園

KATSURAHAMA PARK

GUIDE BOOK

桂浜公園周辺マップ



桂浜公園周辺見どころ

- 

1 若宮八幡宮
+長宗我部元親像

25年間で四国のほぼ全土を手中に収めた長宗我部元親公が初陣戦勝を祈願したことでも知られ、これをきっかけに改められた出鱈目(でとんぼ)式建築の社殿が特徴的な神社です。
- 

2 雪蹊寺

四国八十八ヶ所霊場のうち第三十三番札所であり、太玄塔・玄峰塔・長宗我部元親の長男信親の墓・運慶・湛慶作を含む16体の重要な文化財像などがあります。(仏像拝観は要予約)
- 

3 桂浜花海道

桂浜へ通じる、海岸線に沿って整備された道路。その名が示すように、延長2,700mにも及ぶ花壇が特徴的。風、波、夕陽、海、太陽と月を表現したモニュメントを設置した休憩所は太平洋を臨むことのできる憩いの場として人気です。
- 

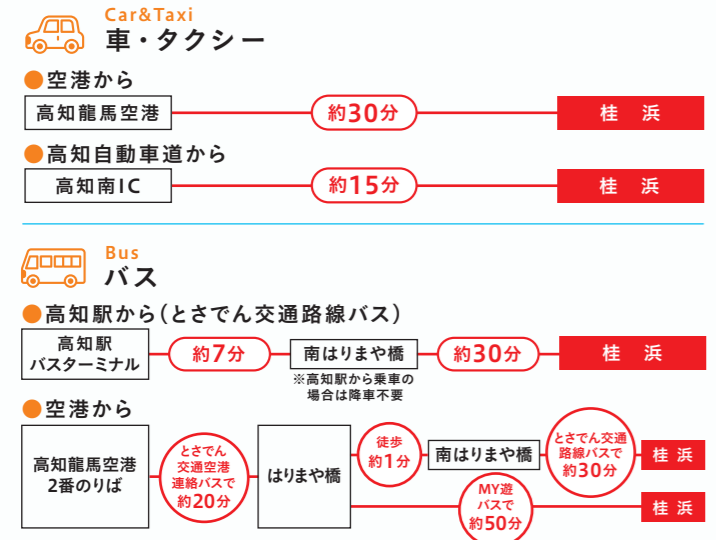
4 秦神社

雪蹊寺東隣に位置する、日本国内で唯一長宗我部元親を主祭神とする神社。社宝とされる「絹本着色長宗我部元親画像」は、国の重要文化財に指定されており、今日に伝わる唯一の元親の肖像画です。
- 

5 長宗我部元親の墓

天雨寺山の南斜面、木立に囲まれた場所に位置する。四国制覇前に豊臣秀吉軍の軍門に降り、戦いや領国経営の体制づくりに活躍した長宗我部元親は、病の床に臥し1599(慶長4)年5月19日61歳の生涯を終え、この地に葬られました。

アクセス



Parking 駐車場について

● 駐車料金

車種	大型車 (バス等)	普通車 軽自動車	タクシー	二輪車	自転車
料金	1,500円	500円	160円	200円	無料

1台 1日 1回につき

【駐車場営業時間】
午前6時から午後10時30分
※詳細は桂浜管理事務所にお問い合わせ下さい。

【駐車場有料時間】
午前8時30分から午後6時
※上記時間にご入庫頂く際は、駐車場料金をお支払い頂きます。

スマホナビ
現在地から桂浜公園までのナビをご確認いただけます。
※位置情報をONにしてご利用ください。




MAP



A 坂本龍馬像
日本中で愛される雄姿の高さ5.3m(台座を含むと13.5m)、重さ2,974kgのブロンズ像。龍頭岬にそびえ立ち、太平洋のはるか彼方を見下ろしています。

D 高知県立坂本龍馬記念館
龍馬への入口、龍馬の政変
幕末に欧米諸国と並び立つ立国をめざした坂本龍馬。直筆の手紙や一級の資料で、その志と歴史的役割や幕末史の意義深さを紹介する博物館です。屋上からの海の眺望も見どころです。

B 本浜休憩所[五色のテラス]
太平洋を見渡せる憩いのスポット
2021年リニューアル。高知県産ヒノキ材を随所に使って建築。1階のベンチからは浜辺や龍王岬が、階上の展望テラスからは、雄大な海と空が一望できます。

E 高知灯台
土佐湾沖の安全を見守る存在
1883年(明治16年)に龍頭岬に建設。1971年(昭和46年)に現在の場所に移設。光度31万カンデラの光で、土佐湾を航行する船の安全を見守り続けています。

C 桂浜水族館
ふれあいいっぱいの人気水族館
土佐湾に生息する魚を中心に、海の生き物たちを飼育展示。幻の魚といわれる「アカメ」の群泳展示は必見。個性あふれる生き物たちへエサやり体験ができ、おとなから子どもまで楽しめます。

F 龍王岬
眺めのよい桂浜のパワースポット
一見、浜と地続きのように見えますが、ほぼ独立した岩山なので龍宮橋を渡って上ります。ここには2つの神社があり、桂浜のパワースポットとしても人気を博しています。

お手持ちのスマートフォンで二次元コードを読み込んでください。

おすすめ散策ルート
南国の太陽のもと、海風を感じながら桂浜めぐり。

碑や史跡、跡地
公園内で歴史めぐり。

浦戸城跡散策マップ
戦国時代の山城の姿に想いを馳せることができます。



桂浜 海のテラス

KATSURAHAMA UMI-NO TERRACE

食べる・買う・学ぶ・憩うをテーマにした商業施設エリアです。高知のグルメをはじめ、ここでしか買えないお菓子やグッズ、桂浜ミュージアム限定イベントなど、高知・桂浜の魅力が詰まった海のテラスで素敵な思い出を一緒に作りましょう。

食べる

※営業時間は、変更となる場合がございます。

1 魚貝専門店 活海老 貝卸の店 うみさち 桂浜本店
営業 10:00~17:00(O.S.16:40) 飲食
漁師の目利きで選んだ新鮮な貝やお魚料理をお楽しみいただけます。貝をたっぷり使用した貝ラーメンや、貝の浜焼きなど海が近いからこそのお食事を提供します。



団体予約可能(80名様まで)

8 Sea breeze Cafe Bellmare
営業 8:30~17:30 飲食
サンドウィッチやドリンクなど、軽食をお楽しみいただけます。朝8:30から営業していますので、モーニングにも是非ご利用ください。



3 海辺の焙じ茶専門店 マンテンノホシ桂浜店
営業 10:00~17:00 飲食
四万十川の源流の大自然で育った茶葉を使用したほうじ茶スイーツやお茶などが楽しめます。2階の海が見えるお席でお食事もできます。



12 テンカフェ広場
平日 10:00~17:30(※O.S.17:00) 土日祝 9:00~17:30(17:00) 飲食
高知の食材を使用した軽食、デザートオープンテラスで楽しめます。期間限定でバーベキューの提供も予定。



4 桂浜美食館 神
営業 10:00~18:00 飲食
鯉のたたき・あかうし・四万十ポークのお食事やラーメンなど高知のグルメがしっかり味わえる総合レストラン。



団体予約可能(80名様まで)

13 岩松冷菓
営業 9:30~16:30 飲食
桂浜の名物アイスクリームを中心として、コーヒーやジュース、クロワッフルを提供。海を眺めながらのんびりと本浜休憩所でお食事ができます。



買う

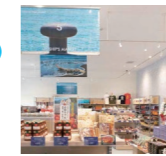
2 MODERNCA
営業 9:00~17:00 飲食
MODERNCAは古くから馴染み深いものを現代風に蘇らせることをコンセプトにしたブランド。高知の郷土菓子として知られる芋けんぴを多様なフレーバーでお楽しみいただけます。その他、才谷屋の末裔の方の焙煎したコーヒーなども販売します。



6 SOUVENIR SHOP BOOTS
営業 8:45~17:30 飲食
1Fには様々な高知県産品や高知の地酒を取り揃えています。サービスカウンターやAEDの設置もしています。2Fには様々な用途にご利用いただけるコミュニティホールがあります。



11 SHIP'S MARKET
営業 8:45~17:30 飲食
高知県のお土産を取りそろえる大型店舗。ゆったりとした店内でお買い物をお楽しみいただけます。桂浜オリジナルのお土産も。



学ぶ

10 桂浜ミュージアム
営業 9:00~17:00 飲食
桂浜や高知について楽しく学べるミュージアム。書家 紫舟による「龍馬のことは展」や柴田ケイコ描きおろしの壁面・フォトスポットも必見です。



入館無料

その他

7 観光インフォメーション
営業 9:00~16:00 飲食
ガイドマップやパンフレットでより詳しく桂浜公園を知ることができます。ガイドボランティアがお困りごとにお応えします。



9 RYOMA-YUME HIROBA
イベント時には、ステージとして大活躍。貸し出しも行ってあります。



貸しホール

桂浜コミュニティホール
光の棟2Fの桂浜コミュニティホールは貸しホールとしてイベント・ワークショップ・講習会・研修会・発表会等にご利用いただけます。

